

# Aka-Brief #17 Aceros Nitruados

1						Hasta planitud	
	Rhaco Grit P220	Agua	300 rpm	30 N			BF, 50x
2							
	Rhaco Grit P500	Water	300 rpm	30 N	1:00 min		BF, 50x
3							
	Allegran 3	DiaMaxx Poly 9 μm	150 rpm	35 N	4:00 min		BF, 50x
4							
	Ramda	DiaMaxx Poly 3 μm	150 rpm	30 N	4:00 min		BF, 50x
5							
	Napal	DiaMaxx Poly 1 μm	150 rpm	20 N	1:00 min		BF, 50x*

Se indican tiempos para un sistema de preparación de 300 mm. y una muestra individual de diámetro 40 mm.

En un sistema de 250 mm. los tiempos deben incrementarse en un 30%, y en un sistema de 200 mm. en un 100%.

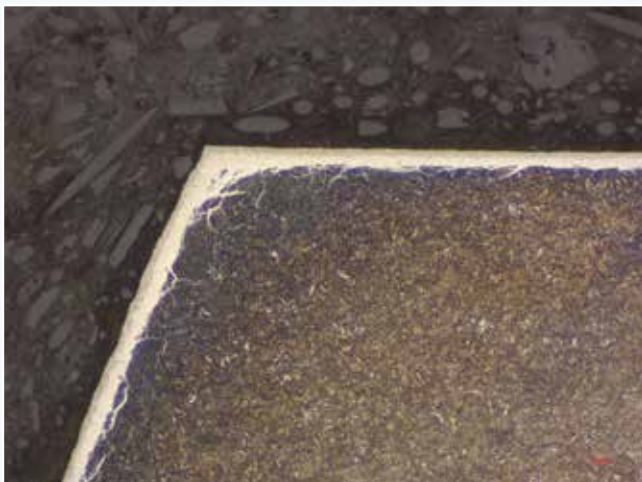
Con muestras más grandes la fuerza debe ser incrementada, con muestras más pequeñas disminuida.

Los tiempos y las fuerzas pueden variar en función del equipo.

\* Microestructura después de ataque con Nital al 3%.

# Aka-Brief #17 Aceros Nitrurados

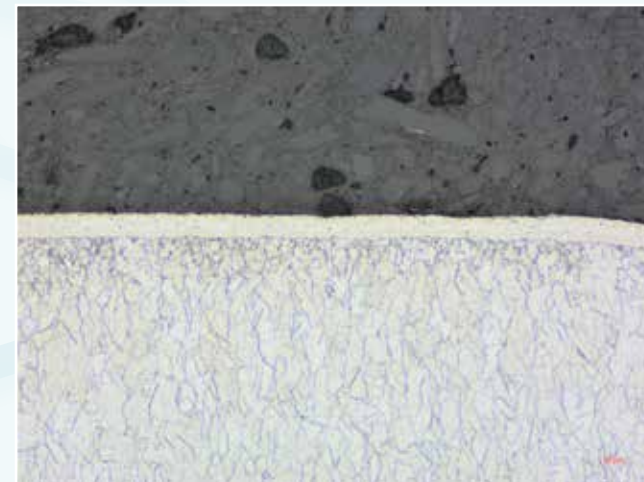
## RESULTADO FINAL



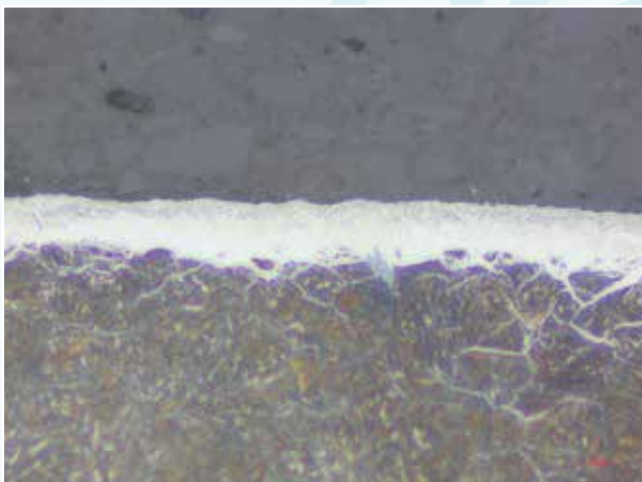
Atacado con Nital al 3%, BF (Campo claro), 200x



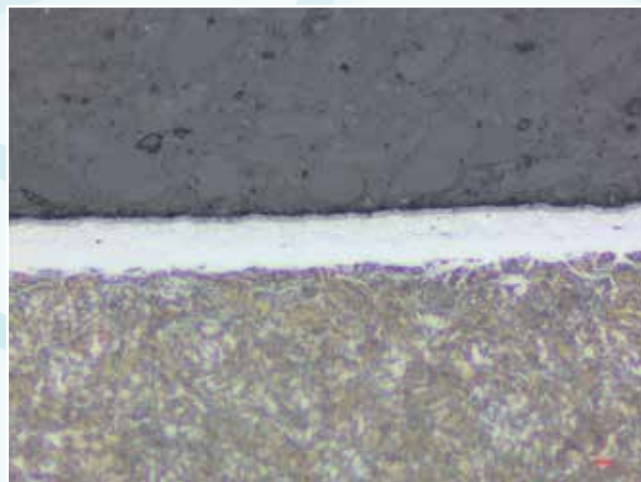
Atacado con Nital al 3%, BF (Campo claro), 200x



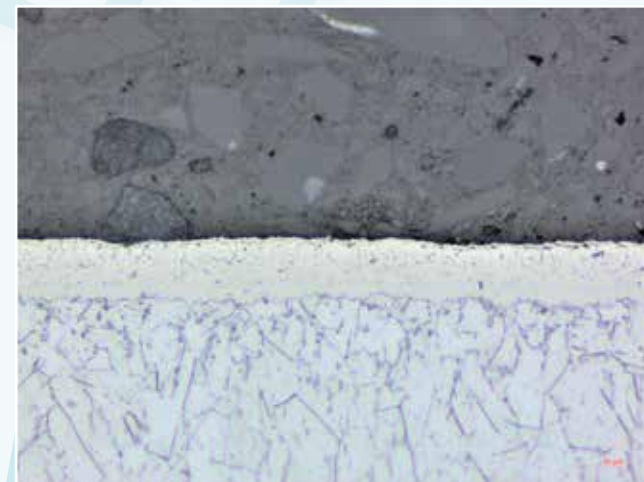
Atacado con Nital al 3%, BF (Campo claro), 200x



Atacado con Nital al 3%, BF (Campo claro), 500x



Atacado con Nital al 3%, BF (Campo claro), 500x



Atacado con Nital al 3%, BF (Campo claro), 500x